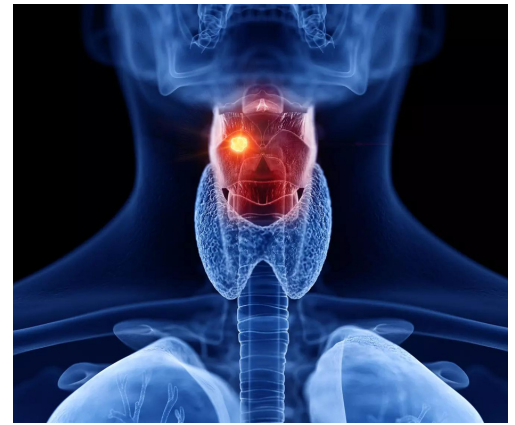


Reconnaître les signes d'une pathologie cancéreuse ORL : Orienter le patient vers une prise en charge spécialisée



Objectifs pédagogiques

- Connaître le contexte épidémiologique
- Reconnaître les signes d'appels d'un cancer ORL
- Connaître les conséquences d'une prise en charge tardive
- Orienter vers une consultation spécialisée

Programme

9h00 Accueil et présentation de la formation

9h20 Pré-test formation

9h30 Introduction : « Une boule dans le cou »

9h45 Dépistage précoce des cancers ORL
Un enjeu de santé publique ?
Temps d'échanges

10h15 Pause

10h45 Sémiologie des cancers ORL à stade précoce et à stade tardif
Signes d'alerte devant amener à une consultation spécialisée
Comment orienter vers une consultation spécialisée
Temps d'échanges

11h15 Principe des traitements des cancers ORL - Conséquences
d'un retard diagnostique

12h00 Post-test formation

12h45 Evaluation de satisfaction

Intervenants

Docteur Raïs Obongo, Docteur Lise-Marie Roussel, Chirurgiens ORL et CCF, Docteur Thomas Vermeulin, Médecin de Santé publique

Lieu : IFHB - Centre Henri-Becquerel
Salle de formation - Bât Administratif
Rue Edouard Adam - 76000 Rouen

Dates :

- Mardi 28 Novembre 2023
- Mardi 26 Mars 2024

Inscription gratuite et obligatoire sur ifhb.fr

Nombre de places limité aux 30 premiers inscrits.

Public : Tous professionnels impliqués dans la prise en charge de patients vulnérables et/ou atteints d'une pathologie psychiatrique

Méthodes pédagogiques mobilisées :
Méthodes expositive, active, interrogative, démonstrative

Modalités d'évaluation : Autopositionnement objectifs pédagogiques pré et post formation
Tests des connaissances pré et post formation
Evaluation de la satisfaction

Référents Pédagogiques :

Dr Raïs Obongo, Dr Lise-Marie Roussel,
Dr Thomas Vermeulin, Aline Augustynen

Contact :

Laurence Anne
Coordinatrice Enseignement & Formation
Rue d'Amiens - 76038 Rouen Cedex
(+33) 02.76.01.57.44
ifhb@chb.unicancer.fr

Si vous êtes en situation de handicap,
n'hésitez pas à prendre contact par courriel
ifhb@chb.unicancer.fr



Action de formation soutenue et financée par la Métropole Rouen Normandie dans le cadre du développement d'actions permettant la prévention et la promotion de la santé sur des thématiques prégnantes à fort enjeux sanitaires