

SCINTIGRAPHIE MYOCARDIQUE



Conditions avant examen : non à jeun, **pas de café, thé, chocolat**
Prise de médicament le matin : demander à son cardiologue
Sauf si poids > 100 kgs, protocole sur 2 jours



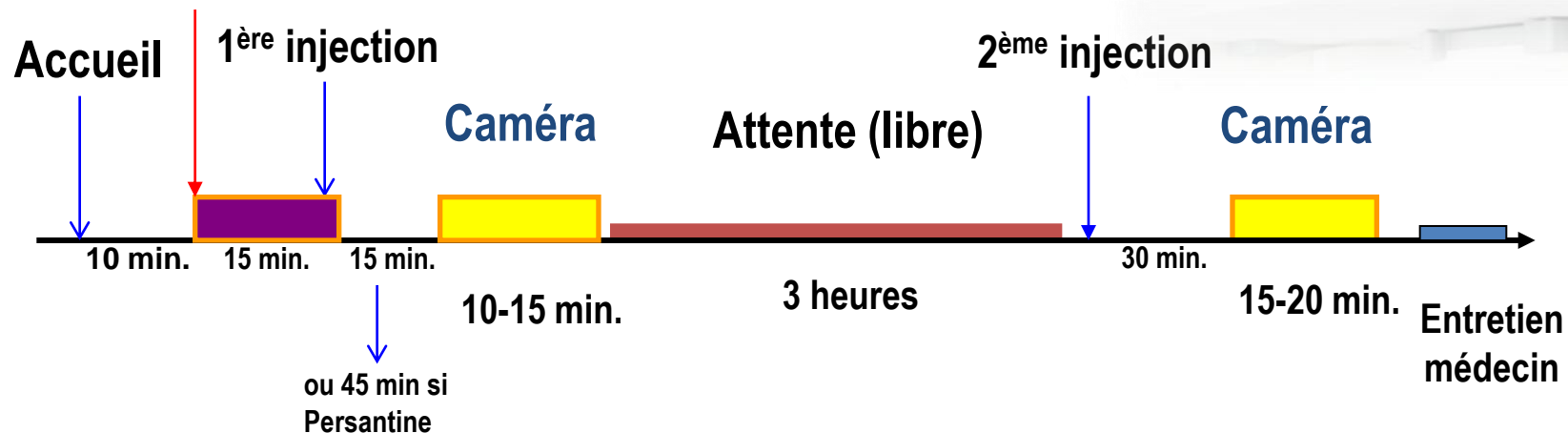
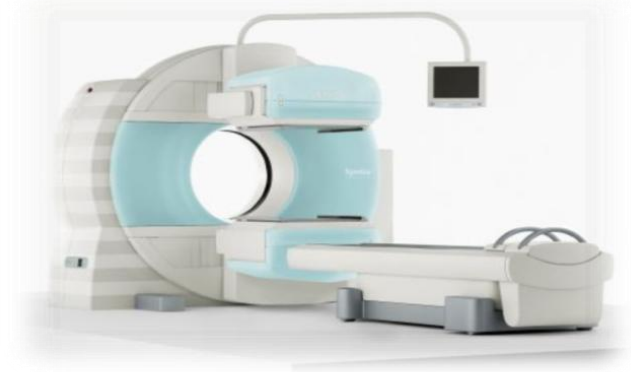
Conditions après examen : bien boire pendant les 4h qui suivent la fin de l'examen

EXAMEN EN 2 PARTIES :

- Effort le matin
- Repos l'après-midi

Sauf si poids > 100 kgs, protocole sur 2 jours

Test de stimulation (effort tapis, Persantine)



Temps dans le service = 2 x 2h