

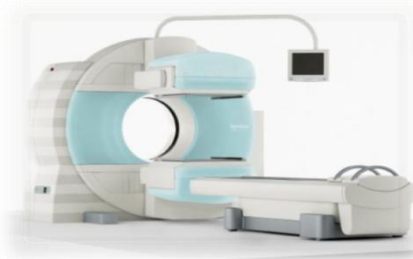
# SCINTIGRAPHIE AUX POLYNUCLÉAIRES MARQUÉS



**Conditions avant examen** : non à jeun



**Conditions après examen** : idéalement bien boire pendant les 24h qui suivent la réinjection



Prélèvement de 200 ml  
de sang

Accueil

attente

Réinjection  
du sang

attente

Domicile

Caméra 4 heures  
après réinjection

Caméra 24  
heures après  
réinjection

De 3 à 4 heures

4 heures

30 min.

45 min.

Entretien  
médecin

Temps total dans le service (Jour 1) = 7h

Jour 2

