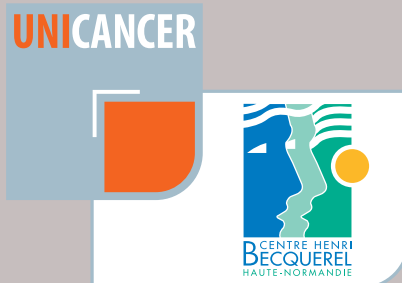


Le Centre Henri-Becquerel  
est le Centre Régional de Lutte Contre le Cancer  
de Haute-Normandie.

Il est spécialisé dans le dépistage, le diagnostic,  
les soins en cancérologie, ainsi que dans la  
recherche et la formation.

L'équipe médicale et soignante reste à votre  
entière disposition pour répondre à vos questions



## CENTRE HENRI-BECQUEREL

Centre de Lutte Contre le Cancer de Haute-Normandie  
Rue d'Amiens - 76038 Rouen Cedex 1  
Tél. 02 32 08 22 22 • Fax 02 32 08 22 70  
[www.centre-henri-becquerel.fr](http://www.centre-henri-becquerel.fr)



## Qu'est ce qu'une biopsie sous scanner ou sous échographie ?

Il s'agit de prélèvements de petits fragments tissulaires réalisés avec une aiguille spécifique.

Leur analyse permet, dans la majorité des cas, d'établir ou de confirmer un diagnostic fiable sur une pathologie soupçonnée, tout en évitant une intervention chirurgicale.

### Le déroulement de l'examen

Une perfusion vous sera posée et une anesthésie locale sera réalisée au niveau de la zone de ponction après repérage.

L'examen est réalisé sous scanner ou sous échographie, ce qui permet de bien repérer les organes, de choisir le bon point d'entrée de l'aiguille et de suivre son trajet.

Il s'agit d'un geste simple, qui peut être désagréable mais qui n'est pas douloureux.

Votre coopération est essentielle, elle contribuera à la rapidité du geste de ponction et diminuera les risques de douleur et de complications.

Le temps nécessaire pour effectuer cet examen est variable mais il ne dépasse généralement pas 45 minutes.

### Après l'examen

Une hospitalisation d'une nuit est souvent nécessaire, mais parfois quelques heures de surveillance par le personnel soignant suffisent.

### Les résultats

Les prélèvements sont confiés au laboratoire d'anatomie pathologie du Centre. Un délai de 10 à 15 jours est nécessaire pour leur analyse histologique. **Les résultats sont adressés directement au médecin prescripteur qui vous les communiquera.** Une copie sera envoyée à votre médecin traitant.

### Y a-t-il des risques liés à la ponction-biopsie ?

Comme toute procédure médicale, cet examen, même conduit dans des conditions de compétences et de sécurité maximales, comporte un risque de complication.

La ponction peut entraîner un hématome local, habituellement sans gravité qui se résorbe de façon spontanée et rapide. Les complications infectieuses sont également exceptionnelles grâce aux conditions d'asepsie observées. Selon le geste, un risque hémorragique n'est pas exclu et peut nécessiter une prise en charge spécifique.

### Ce que vous devez faire

#### Avant l'examen :

- ▶ Effectuer l'analyse de sang qui vous a été prescrite (de préférence dans un laboratoire proche de votre domicile), afin de vérifier que votre sang coagule bien et que votre fonction rénale est bonne.
- ▶ En cas de prise d'**antiagrégants plaquet-taires** type Aspirine®, Plavix®, Kardégic®..., arrêter ce traitement 5 jours avant.
- ▶ En cas de prise d'**anticoagulants** type AVK, arrêter ce traitement 10 jours avant.

**Il faudra prévoir avec votre médecin traitant un relais hépariné avec un contrôle de la coagulation 48h avant l'examen.**

**En cas d'allergie**  
(alimentaire, médicamenteuse...)

Prendre un comprimé de Clarityne® ou équivalent, 3 jours avant et le jour de l'examen.

#### Le jour de votre examen :

- ▶ Apporter vos résultats de laboratoire.
- ▶ Bien répondre aux questions qui vous seront posées concernant votre état de santé et vos traitements en cours (venir avec votre liste écrite des médicaments - certains traitements pourront être modifiés ou interrompus).
- ▶ Prendre votre traitement pour la douleur, si vous en avez un.

**Il n'est pas nécessaire d'être à jeun.**

#### Après votre retour à domicile :

- ▶ Vous devez disposer d'un téléphone à votre domicile.
- ▶ Pas d'efforts physiques intenses dans les 48h suivantes.
- ▶ Ne conduisez pas pendant les premières 24h.
- ▶ En cas de douleurs persistantes ou signes anormaux (fièvre, frissons, vertiges, gêne respiratoire...) :

#### Contactez en journée :

- Notre équipe au secrétariat d'imagerie médicale au **02 32 08 22 50**.
- Eventuellement votre médecin traitant.