

Le jour de votre examen, il est nécessaire d'apporter :

- le courrier et/ou l'ordonnance de votre médecin,
- votre carte vitale et carte de mutuelle,
- vos radios, échographies, scanner, I.R.M., scintigraphies, et examens biologiques réalisés antérieurement en lien avec la maladie en cours.

Les formalités administratives

A votre arrivée au Centre Henri-Becquerel, vous devez vous rendre au Bureau des entrées qui vous fournira une liasse de soins à remettre à l'accueil du Service de Médecine Nucléaire.

L'équipe médicale et soignante reste à votre entière disposition pour répondre à vos questions

Le Centre Henri-Becquerel est le Centre de Lutte Contre le Cancer de Haute-Normandie, spécialisé dans le dépistage, le diagnostic, les soins en cancérologie, ainsi que dans la recherche et l'enseignement.



CENTRE HENRI-BECQUEREL

Centre de Lutte Contre le Cancer de Haute-Normandie
Rue d'Amiens - CS 11516 - 76038 Rouen Cedex 1

Tél. 02 32 08 22 22 • Fax 02 32 08 22 70

www.centre-henri-becquerel.fr



Groupe des Centres de Lutte Contre le Cancer

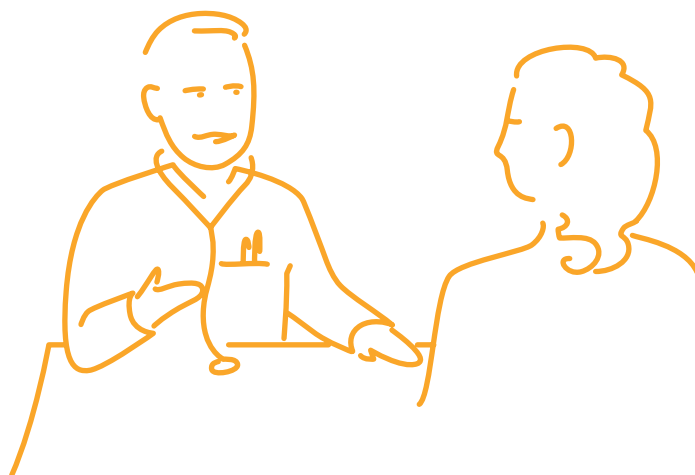


Votre médecin vous a prescrit une scintigraphie. Cet examen, réalisé dans le Département de Médecine Nucléaire, sera utile à votre médecin pour poser ou compléter son diagnostic et ainsi mieux vous soigner. Il vous est présenté dans ce dépliant d'information.

Les gamma-caméras servant à la réalisation des scintigraphies ont été acquises et sont exploitées conjointement avec le CHU de Rouen.

Qu'est-ce que la scintigraphie ?

La scintigraphie est l'image d'un organe qui permet de renseigner sur son fonctionnement. Elle est complémentaire des autres examens d'imagerie médicale (radios, échos, scanner, I.R.M.) qui ne renseignent que sur l'anatomie. La scintigraphie nécessite l'injection d'un produit faiblement radioactif spécifique qui se place au niveau de l'organe à examiner. Ce produit peut être utilisé seul ou avec un médicament selon les cas.



Le déroulement

Une scintigraphie se déroule en deux temps. L'injection du produit radioactif est tout d'abord effectuée dans une veine du bras. Après l'injection, un délai est souvent nécessaire avant la prise des clichés pouvant s'étendre de quelques minutes à plusieurs heures, voire plusieurs jours selon l'organe à étudier. Ce délai écoulé, le patient est allongé sur une table d'examen. Un appareil appelé gamma-caméra se déplace autour afin de capter les rayonnements émis par le produit radioactif. Les images sont ensuite analysées sur écran informatique. La durée d'une scintigraphie peut varier de 10 mn à 1 heure. L'injection n'est pas douloureuse, on ne sent que la piqûre de l'aiguille comme lors d'une prise de sang. Le produit ne provoque pas de malaise ou de somnolence. De manière générale, il est possible de rester habillé en retirant néanmoins les objets métalliques.

L'examen est-il dangereux ?

Un examen scintigraphique délivre à l'organisme une petite dose de radioactivité qui est généralement du même ordre de grandeur que celle reçue lors d'examens radiologiques. Il n'est donc pas dangereux mais doit toujours être pratiqué en fonction de l'intérêt pour le patient. La très faible quantité de substance injectée est non toxique et ne provoque aucune allergie. En particulier, cet examen peut être réalisé sans danger même si vous êtes allergique à l'iode. Toutefois, cet examen doit être évité auprès des femmes enceintes ou susceptibles de l'être, ou en cours d'allaitement.

Avant et après l'examen

Le plus souvent, vous pouvez vous alimenter comme d'habitude avant de venir, entre l'injection et la prise de clichés, ainsi qu'après l'examen. Une fois l'examen terminé, vous pourrez reprendre vos activités habituelles (conduire, travailler, manger, boire). Selon le type de scintigraphie réalisée, des précisions complémentaires pourront être apportées.

Les résultats

Les images et le compte-rendu de la scintigraphie sont adressés directement au médecin prescripteur.