

Le Centre Henri-Becquerel  
est le Centre Régional de Lutte Contre le Cancer  
de Haute-Normandie.

Il est spécialisé dans le dépistage, le diagnostic,  
les soins en cancérologie, ainsi que dans la  
recherche et la formation.

L'équipe médicale et soignante reste à votre  
entière disposition pour répondre à vos questions

## Les examens du sein



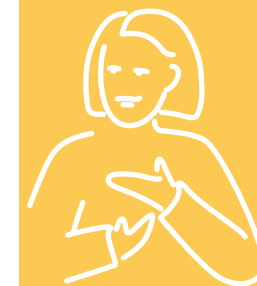
### CENTRE HENRI-BECQUEREL

Centre Régional de Lutte Contre le Cancer de Haute-Normandie  
Rue d'Amiens - 76038 Rouen Cedex 1

Tél. 02 32 08 22 22 • Fax 02 32 08 22 70

[www.centre-henri-becquerel.fr](http://www.centre-henri-becquerel.fr)

*Établissement privé à but non lucratif participant au service public hospitalier  
Membre de la Fédération Nationale des Centres de Lutte Contre le Cancer*



La mammographie

L'échographie  
mammaireLa ponction  
cytologique

La macrobiopsie

La galactographie

**Les examens du sein**

Votre médecin vous a prescrit un examen des seins dans le cadre d'un dépistage classique ou suite à une anomalie mammaire qui a été détectée. La mammographie est l'examen radiologique des seins le plus courant. Dans certains cas, il n'est pas toujours possible de donner d'emblée un diagnostic définitif et il est parfois nécessaire de réaliser des examens complémentaires. Ce dépliant est destiné à vous apporter des informations sur leurs caractéristiques et leur déroulement.

**La mammographie**

Une mammographie est un examen radiologique des seins qui permet d'obtenir des images de l'intérieur du sein à l'aide de rayons X. Cet examen n'est pas dangereux car la quantité de rayons X délivrée est très faible. Néanmoins, des précautions doivent être prises pour les femmes enceintes qui doivent signaler leur grossesse.

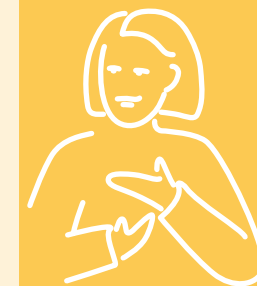
La mammographie est réalisée en position debout, torse nu. Chaque sein est successivement comprimé entre deux plaques (une compression insuffisante peut empêcher de déceler une anomalie). La sensation de compression du sein n'est pas très agréable mais ne dure que quelques secondes. Deux clichés par sein sont systématiquement effectués, un cliché de face et un en oblique. Le radiologue analyse les clichés puis réalise un examen clinique. L'examen dure environ 10 à 15 mn.

Les résultats sont communiqués à l'issue de la consultation.

Dans le cadre de la campagne de dépistage, les mammographies ne présentant pas d'anomalie sont systématiquement visualisées par un deuxième radiologue agréé au centre de la structure de gestion de la campagne de dépistage.

**Qu'est-ce qu'une mammographie douteuse ?**

*Il n'est pas toujours possible de donner d'emblée un diagnostic définitif. La mammographie permet de voir s'il existe une anomalie dans le sein, mais elle ne permet pas de déterminer avec certitude de quelle nature il s'agit (kystes, microcalcifications, opacités). D'autres examens complémentaires peuvent être nécessaires telles qu'une échographie ou encore une biopsie.*



### L'échographie mammaire

Une échographie mammaire précise une anomalie détectée par la mammographie. Cet examen produit des images en temps réel de l'intérieur du sein. Une échographie est très utile pour voir la nature liquide ou solide, des nodules palpés ou découverts sur la mammographie. Elle permet aussi de guider un prélèvement. Cet examen indolore utilise les ultrasons et ne délivre pas de rayons X.

Le radiologue applique sur les seins un gel (hypoallergénique) permettant un bon contact entre la peau et la sonde d'échographie. Il examine systématiquement tous les secteurs du ou des seins pour rechercher l'anomalie repérée par la mammographie. L'échographie dure en moyenne 5 à 10 minutes. Des prélèvements peuvent être réalisés au même moment.



### La ponction cytologique

Il s'agit d'un prélèvement dans le sein qui est réalisé avec une aiguille fine pour lequel le médecin s'aide de l'échographie. Il s'agit d'un geste simple, non douloureux.

### La macrobiopsie

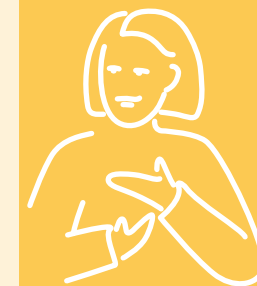
La biopsie est un prélèvement de tissu qui doit être analysé. Les microbiopsies se différencient des macrobiopsies en fonction du volume du prélèvement effectué. L'examen, réalisé sous anesthésie locale, est peu ou pas douloureux. Aucune préparation ou hospitalisation n'est nécessaire. Seule contre-indication : les anticoagulants et l'aspirine à forte dose.

La macrobiopsie mammaire se déroule avec un appareil spécifique appelé Mammotome et peut se pratiquer de 2 manières différentes selon les besoins du radiologue :

- la macrobiopsie sous contrôle mammographique (stéréotaxie). La patiente est allongée sur le ventre sur une table d'examen. Une ouverture dans la table permet le passage du sein pour la réalisation des mammographies. Le médecin repère la lésion sur écran informatique à l'aide des mammographies et réalise la biopsie.

- sous guidage échographique. La patiente est allongée sur le dos. Le médecin s'aide de la sonde échographique pour effectuer le prélèvement.

15 jours environ sont nécessaires pour obtenir les résultats du laboratoire qui vous seront communiqués par le médecin prescripteur.



## **La galactographie**

Cet examen est réalisé en cas d'écoulement au niveau du mamelon. Il s'agit du remplissage progressif du canal galactophorique arrivant dans le mamelon par un produit visible au rayon X (produit iodé).

Précaution à prendre : signaler tout antécédent d'allergie ou asthme avant l'examen.

## **Préparation aux examens diagnostiques du sein.**

Le jour des examens, il est demandé de ne pas appliquer de produits cosmétiques sur la peau (crème, lait de toilette, parfum, talc) et de ne pas mettre de bijoux.

Il est important d'apporter toutes les mammographies et autres documents radiologiques et examens des seins (échographies, I.R.M., prélèvements, biopsies, comptes-rendus de chirurgie). Si le radiologue repère une anomalie, l'analyse de ces documents peut l'expliquer et éviter ainsi des examens plus approfondis. Signaler au radiologue les opérations chirurgicales réalisées au niveau des seins. En effet, les images peuvent être modifiées par les interventions alors que les cicatrices ne sont pas toujours visibles sur la peau. Penser à signaler tout port de prothèse mammaire.



## **Les résultats des examens**

Les résultats des examens vous sont communiqués par le médecin prescripteur.

## **Le jour de vos examens, il est nécessaire d'apporter :**

- le courrier et/ou l'ordonnance de votre médecin,
- votre carte vitale et carte de mutuelle,
- vos radios, échographies, mammographies, scanner, I.R.M., scintigraphies, et examens biologiques réalisés antérieurement en lien avec la maladie en cours.

## **Les formalités administratives**

A votre arrivée au Centre Henri-Becquerel, veuillez vous présenter à l'Accueil avant de vous rendre en Imagerie Médicale.

Les bons de transport doivent être demandés au médecin prescripteur de l'examen.